



CAD-Datenlieferung

Guide

Version 2.0 – September 2017



Heidelberg Mobil International GmbH

Berliner Straße 41
D-69120 Heidelberg

martin.schott@heidelberg-mobil.com
www.heidelberg-mobil.com

☎ +49 6221 / 4299-300

CAD-Pläne für Deep Maps erstellen

Dieser Guide enthält alle notwendigen Schritte, um Ihre CAD-Daten im DWG oder DXF Format so anzupassen, dass sie automatisiert von Heidelberg Mobil importiert werden können.

Um eine erfolgreiche Weiterverarbeitung Ihrer CAD-Pläne zu gewährleisten, müssen die Pläne einige qualitative Anforderungen erfüllen, die nachfolgend erklärt werden.

Sollten Sie darüber hinaus Fragen haben, zögern Sie bitte nicht, uns zu kontaktieren. Wir beraten Sie gerne.

Schritt 1: Was möchten Sie auf der Karte darstellen?

Wenn uns zu überladene Dateien erreichen, müssen wir uns zuerst in Ihren Daten „zurechtfinden“. Dadurch können Aufwände unverhältnismäßig ansteigen. Deswegen eine Bitte: nehmen Sie sich die Zeit, kurz darüber nachzudenken, welche Objekte und Bereiche auf der Karte wirklich zu sehen sein sollen.

Auf der Karte können beispielsweise folgende Objekte und Bereiche angezeigt werden:

- Hallen
- Produktionsflächen
- Lager
- Stände
- Räume
- Meetingräume
- Treppen
- Einrichtungen wie WCs, Restaurants usw.
- Eventflächen
- etc.

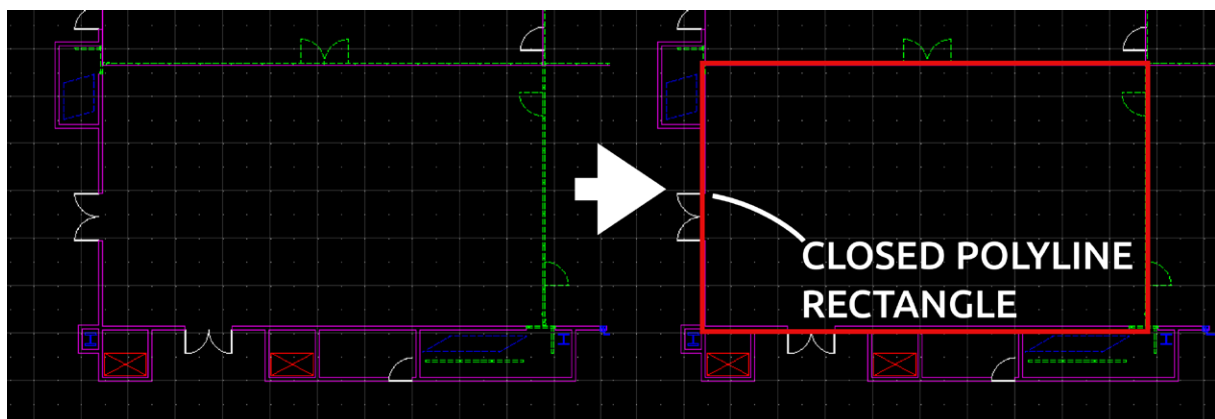
Schritt 2: Neue Layer erstellen

Um die darzustellenden Objekte identifizieren zu können, müssen diese auf neuen Layern mit der Bezeichnung **HDMI_*** digitalisiert werden. Jeder Objekttyp (z. B. Produktionsflächen, Hallen, Räume) muss mindestens zwei Layer besitzen: einen **Geometrie-Layer** und einen **Label-Layer**. Ein dritter **optionaler Layer** kann weitere Informationen wie eine zusätzliche Raumbezeichnung enthalten.

Hier finden Sie Beispiele, wie diese Layernamen aussehen könnten und was sie beinhalten:

- HDMI_booths > Standgeometrien
- HDMI_booths_text > Beschriftungen der Stände
- HDMI_booth_number > Standnummern
- HDMI_rooms > Raumgeometrien
- HDMI_rooms_text > Beschriftungen der Räume
- HDMI_rooms_number > Raumnummern
- HDMI_building_outline > Gebäudeaußenlinie
- HDMI_building_detail > Gebäudetails wie Flure und Flächen, die auf der Karte sichtbar sein sollen
- HDMI_facilities > Außengeometrien von Einrichtungen wie WCs oder Restaurants
- HDMI_facilities_text > Falls Sie vorgeben möchten, wo sich Icons auf der Karte befinden, können Sie hier den Typ z. B. WC, Restaurant als Textobjekt einfügen
- HDMI_special_area > Hallen/Eventbereiche
- HDMI_special_area_text > Beschriftung der Hallen/Eventbereiche

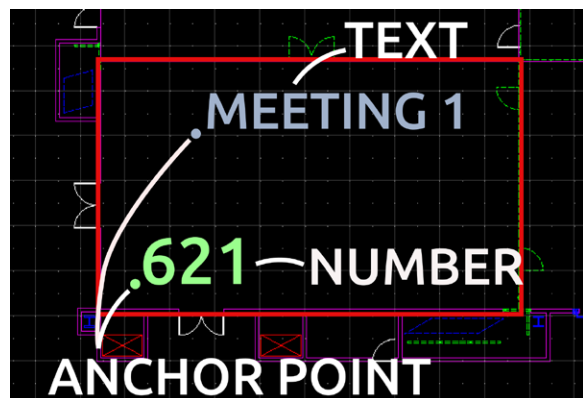
Schritt 3: Geometrien digitalisieren



Für jedes Objekt, das auf der Karte angezeigt werden soll, muss eine **eigenständige Geometrie** vorhanden sein. Bitte digitalisieren Sie dazu eine **geschlossene Polylinie**. Dazu können Sie z. B. das Rechteck verwenden, wie im Bild beschrieben. Um zu testen, ob eine Polylinie geschlossen ist, selektieren Sie das Objekt. Wenn das Objekt geschlossen ist, wird es als Ganzes markiert.

Schritt 4: Name/Nummern der Geometrien

Jede Geometrie muss anhand einer **eindeutigen Nummer oder eines Namens** identifiziert werden können. Dabei müssen Namen/Nummern als Textobjekt auf der Karte vorhanden sein. Ein Textobjekt wird in CAD-Plänen durch seinen **Ankerpunkt** positioniert. Bitte stellen Sie sicher, dass sich der Ankerpunkt der vorhandenen Textobjekte **innerhalb der Geometrie** befindet. So kann der Zusammenhang **zwischen Geometrie und Textobjekt** klar identifiziert werden. Auf der fertigen Karte kann der Text das Maplabel darstellen, die Nummer dient zur eindeutigen Identifizierung des Objekts. Ferner werden Absätze und Sonderzeichen in Texten nicht unterstützt.



Schritt 5:

Bitte schicken Sie ihre digitalisierten Dateien an Heidelberg Mobil. Bei erfolgreicher Validierung erstellen wir Ihre Karte.

FAQs

Q: Was muss aus den CAD-Files entfernt werden?

A: Architektonische Angaben wie Wasserleitungen, Kabel, Feuerlöscher, aber auch Legenden können Sie entfernen.

Q: Muss das Farbschema im CAD-Plan umgesetzt sein?

A: Nein. Es werden keine Farbinformationen aus den CAD-Plänen importiert. Bitte schicken Sie uns dazu einen separaten Styleguide.

Q: Können Namen oder Nummern als Labels auf den Objekten angezeigt werden?

A: Beide Optionen sind möglich, wobei sich Nummern in der Regel als besser lesbar erweisen. Lange Namen sind gerade bei kleineren Geometrien schwer zu lesen. Bitte beachten Sie, dass die Namen/Nummern als eindeutige ID generiert werden und anhand dieser die Objekte identifiziert werden können.

Q: Warum matchen die Stand IDs der Deep Map™ nicht mit meinem Data Feed?

A: Bitte vergewissern Sie sich, dass die IDs in den CAD-Plänen auf dem gleichen Stand sind wie die des Data Feeds.